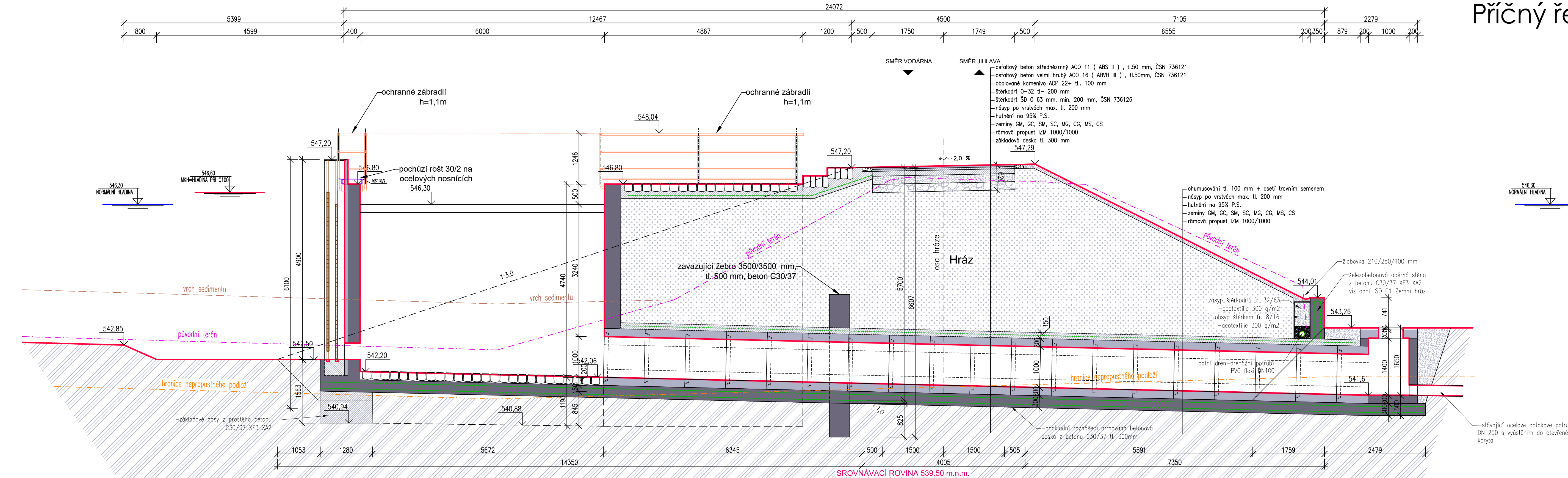
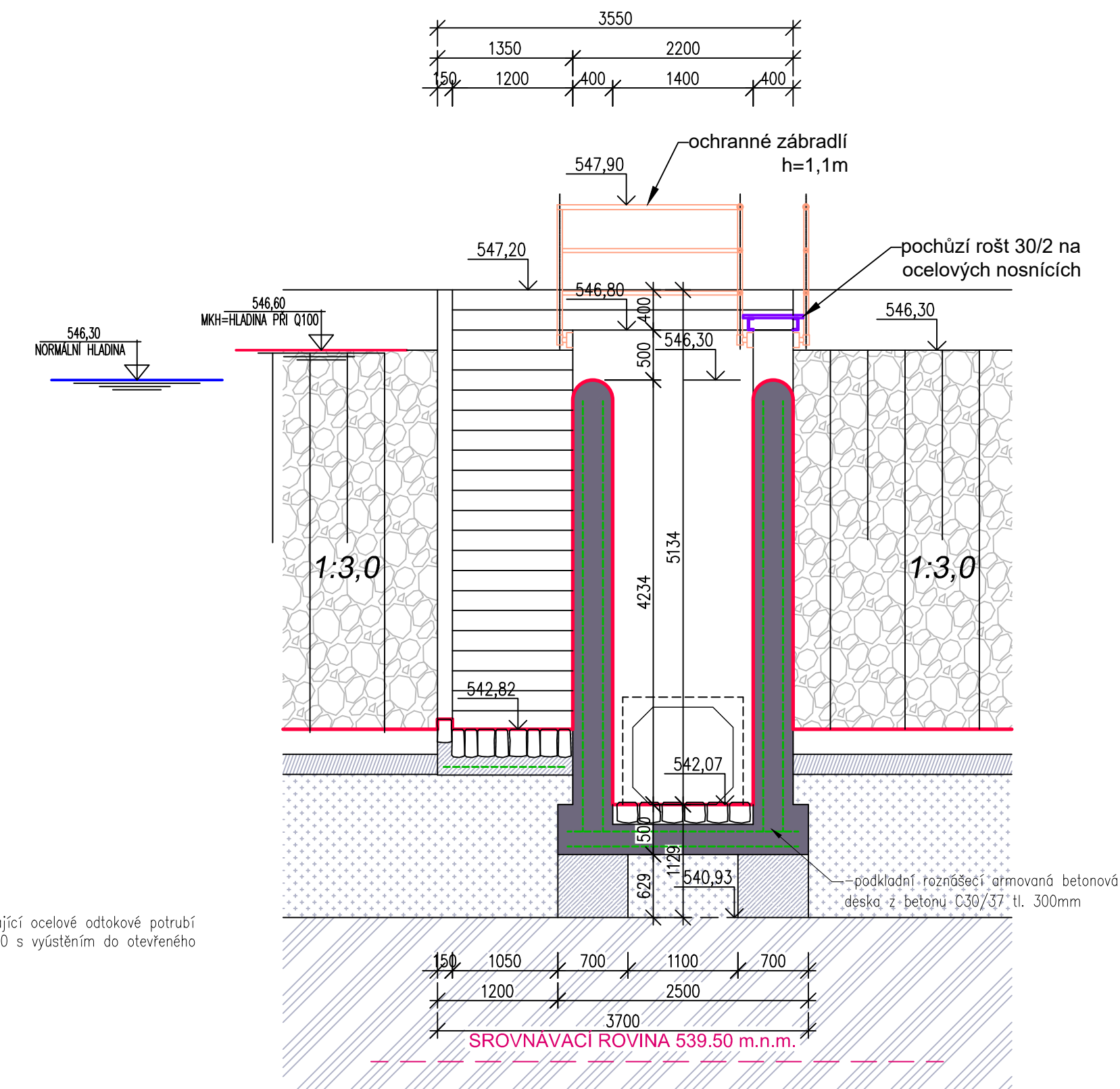









Podélný řez vypouštěcím zařízením A - A



Příčný řez vypouštěcím zařízením C - C



LEGENDA

- | | |
|---|---|
|  | - STÁVAJÍCÍ TERÉN |
|  | - HUTNĚNÝ NÁSYP Z JÍLOVITÉ ZEMINY |
|  | - HUMÓZNÍ ZEMINA S OSETÍM TRAVNÍM SEMENEM |
|  | - BETON C 30/37 XA1 XF3 XC4 + BETONÁŘSKÝ VÝZTUŽ |
|  | - BETONOVÉ PANELE |
|  | - ŠTĚRKOPÍSKOVÝ FILTR TL.20 CM |
|  | - SKLÁDANÝ LOMOVÝ KÁMEN O VELIKOSTI 15-35 CM |

POZN.: DO BEDNĚNÍ ZHLAVÍ STĚN BUDOU VKLÁDÁNY PROFILY KE ZKOSENÍ HRAN.

NASÁKAVÉ BEDNĚNÍ NEBO NASÁKAVÉ KONSTRUKCE MUSÍ BÝT PŘE-
BETONÁŽÍ NAVLHČENY.

BETONOVÁNÍ UCELENÝCH ČÁSTÍ MUSÍ BÝT ZABEZPEČENO TAK, ABY
BYLO PLYNULÉ A BEZ PŘERUŠENÍ.

BETONOVÁ SMĚS SE BUDE UKLÁDAT V SOUVISLÝCH VODOROVNÝCH VRSTVÁCH, NESMÍ SE VOLNĚ SPOUŠTĚT DO HLUBKY VĚTŠÍ NEŽ 1,5 m A MUSÍ BÝT UKLÁDÁNA TAK, ABY NEDOŠLO K PŘETVOŘENÍ BEDNĚNÍ NEBO POSUNU VÝŽTUŽE.

PŘI ZHUTŇOVÁNÍ PONORNÝMI VYPRÁTORÝ NESMÍ BÝT VPICHY UMÍSTĚNY VÍCEKRÁT DO JEDNOHO MÍSTA. VZDÁLENOST SOUSEDNÍCH PONORŮ NES PŘEKROČÍ 1,4 NÁSOBEK VIDITELNÉHO POLOMĚRU ÚČINNOSTI VIBRÁTORU. TLOUŠŤKA ZHUTŇOVANÉ VRSTVY NESMÍ PŘEKROČÍ 1,25 NÁSOBEK ÚČINNÉ DÉLKY HLAVICE VIBRÁTORU. PŘI ZHUTŇOVÁNÍ MUSÍ

NE SMÍ DOJÍT KE STYKU VIBRÁTORU S BEDNĚNÍM NEBO VÝZTUŽÍ. PONOŘENÍ VIBRAČNÍ JEHLY MUSÍ BÝT CO NEJRYCHLEJŠÍ A POHYB HLAVICE NAHOŘE A NAOPAK POMALÝ, ABY BYL DOSTATEČNĚ VYTLAČEN VZDUCH.

Z PRÁCOVNÍ SPÁRY BUDE PŘED NÁSLEDNOU BETONÁŽÍ
ODSTRANĚN JEMNOZRNÝ CEMENTOVÝ KAL A VEŠKERÉ NESPOJEN
ČÁSTICE STARÉHO BETONU MECHANICKY TLAKOVOU VODOU. PŘED
BETONÁŽÍ BUDE SPÁRA ŘÁDNĚ ZVLHČENA, VODA V PROHLUBNÍCH
VŠAK MUSÍ BÝT ODSTRANĚNA. ČASOVÝ ODSTUP MEZI NÁSLEDNOU
BETONÁŽÍ BUDE ZA NORMÁLNÍCH PODMÍNEK NEJMÉNĚ 18 HODIN.

KOTVENÍ STUPADEL A PODPĚR PRO LÁVKU DO BETONOVÉ KONSTRUKCE BUDE
FIXOVÁNO VINIL-ESTEROVOU MALTOU (CHEMICKÁ KOTVA)

PROJEKTOVÁ DOKUMENTACE JE ZPRACOVÁNA V ROZSAHU NUTNÉM PRO VYDÁNÍ SPOLEČNÉHO POVOLENÍ

Ing. Martin Růžička, CSc. - PROJEKTOVÁNÍ VODOHOSPODÁŘSKÝCH STAVEB

sídlo: Nádražní 459, 378 33 Nová Bystrice, kancelář: Na Hradbách 35/I, 377 01 Jindřichův Hradec
email: martin.ruzicka@hotmail.cz, www: alcedo-project.cz, mobil: 604 171 171, IČO: 720 95 989

Vypracoval:	Zodpovědný projektant:	razítko a podpis:
František Stejskal	Ing. Martin Ružička, CSc	

Objednatel PD: Statutární město, liberec, Masarykova nám. 1, 586 01, liberec

Název akce :	
--------------	--

Rybník Luční - řešení technického stavu

Stavební objekt: D0-00-00-Muzikantův nářez

Oddíl:	Stupeň PD: DPS	Formát: 20x44
--------	----------------	---------------

Část:	D. Dokumentace objektů	KÚ:	k.ú.Přístov u Jihlavy	Č.zakázky:	M-09-23
-------	------------------------	-----	-----------------------	------------	---------

Obsah výkresu :	Měřítka:
Sdružené vypouštěcí zařízení řez A A B B	1:50

D2.3